

SPORTPARK

HAVENWEG-LEEMWEG

GEMEENTE WIJCHEN

STRUCTUURONTWERP VAN HET CLUBHUIS VOOR SV AWC EN SC ALVERNA VOOR HET NIEUWE SPORTPARK DE 'HAVENWEG-LEEMWEG' AAN DE HAVENWEG IN WIJCHEN.

240770_PP-10-ALV_AWC

4 DECEMBER 2025



Masterplan



Legenda

-  Entree multifunctioneel sportpark
-  Sportboulevard met gescheiden parkeerterrein voor fiets en auto
-  Voetbalvelden en gezamenlijk clubhuis
-  Atletiekbaan en clubhuis
-  Tennis en padelbanen
-  Autowegen (wegverkeer)
-  Fietspaden
-  Wandelpaden (deels onverhard)
-  Buurtwegen
-  Halfverdiept parkeerterrein
-  Parkeerhofjes
-  Fietsparkeren
-  Hogere woontorens in het groen
-  Appartementenblokken in het groen
-  Kleinschalige dorpse woonbebouwing
-  Mogelijkheden voor waterberging-/afvoer (wadi)

- 1** Multifunctioneel Sportpark
- 2** Woningbouw 'Grovennen'
- 3** Woningbouw 'Klein Canada'
- 4** Woningbouw 'Venhoek'

Flora & Fauna



Grovennen 2



Klein Canada 3



Venhoek 4

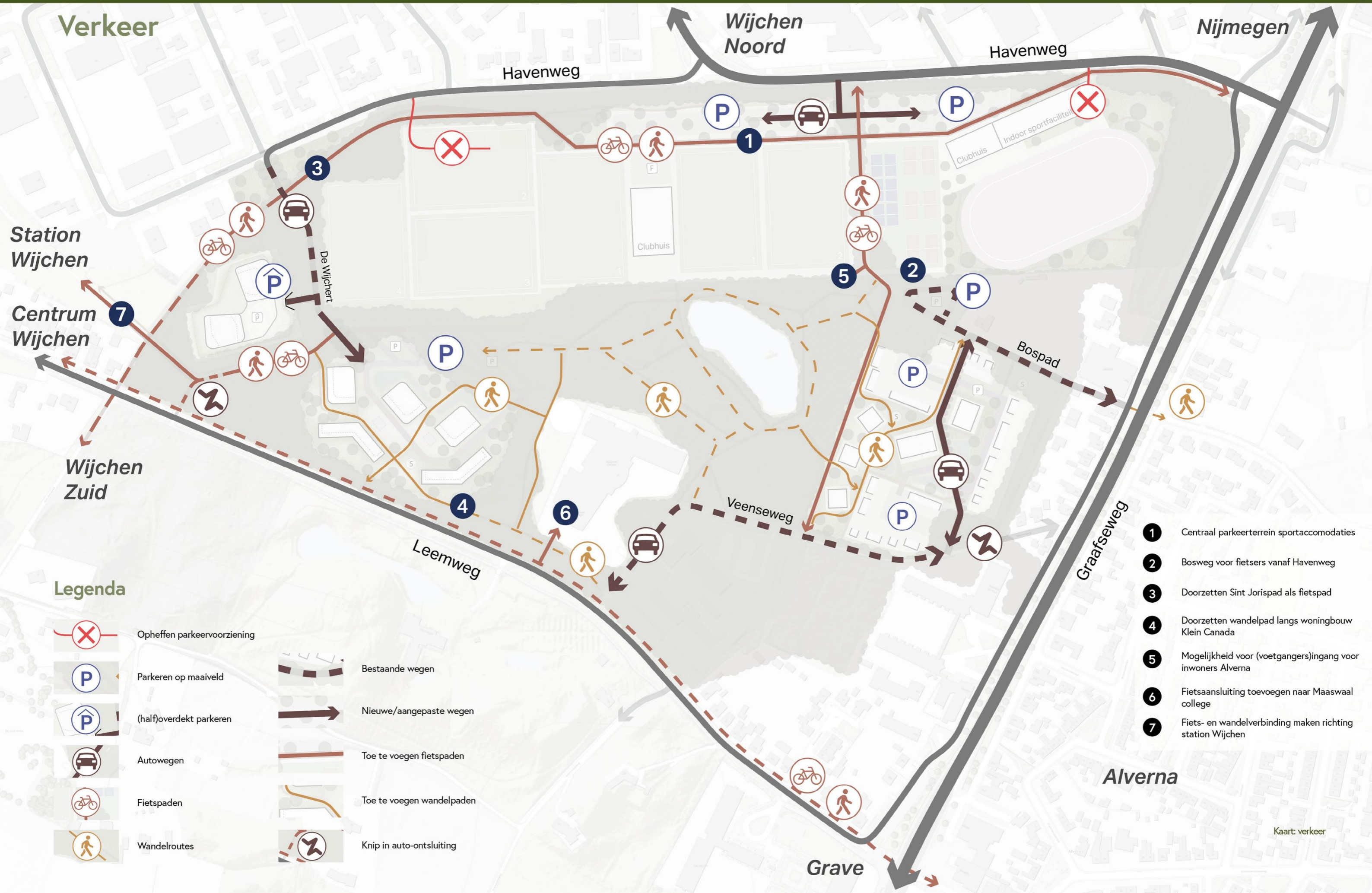
Kaart: flora & fauna



Locatie toekomstig sportpark 1



A-watergang



Verkeer

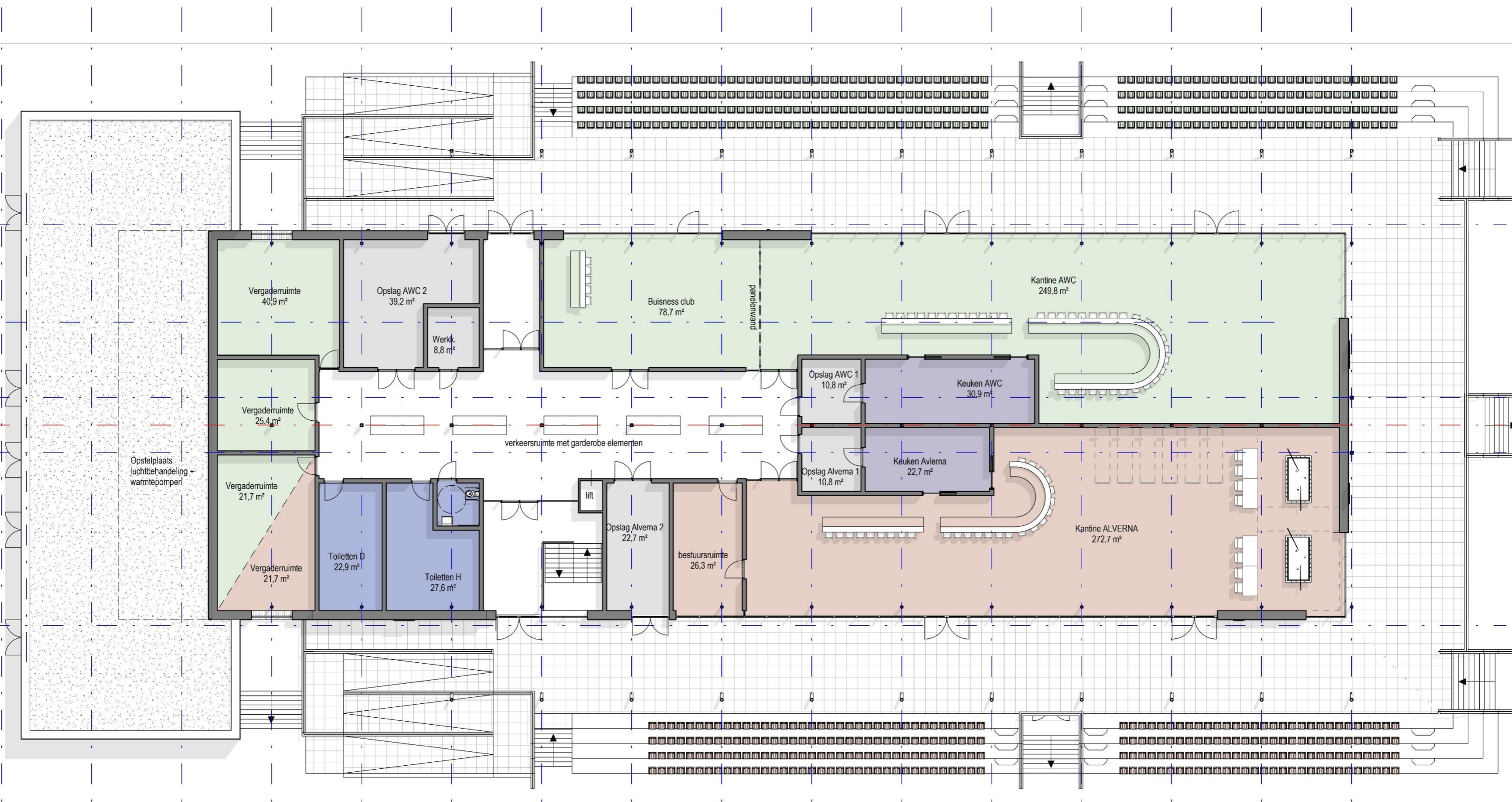
Legenda

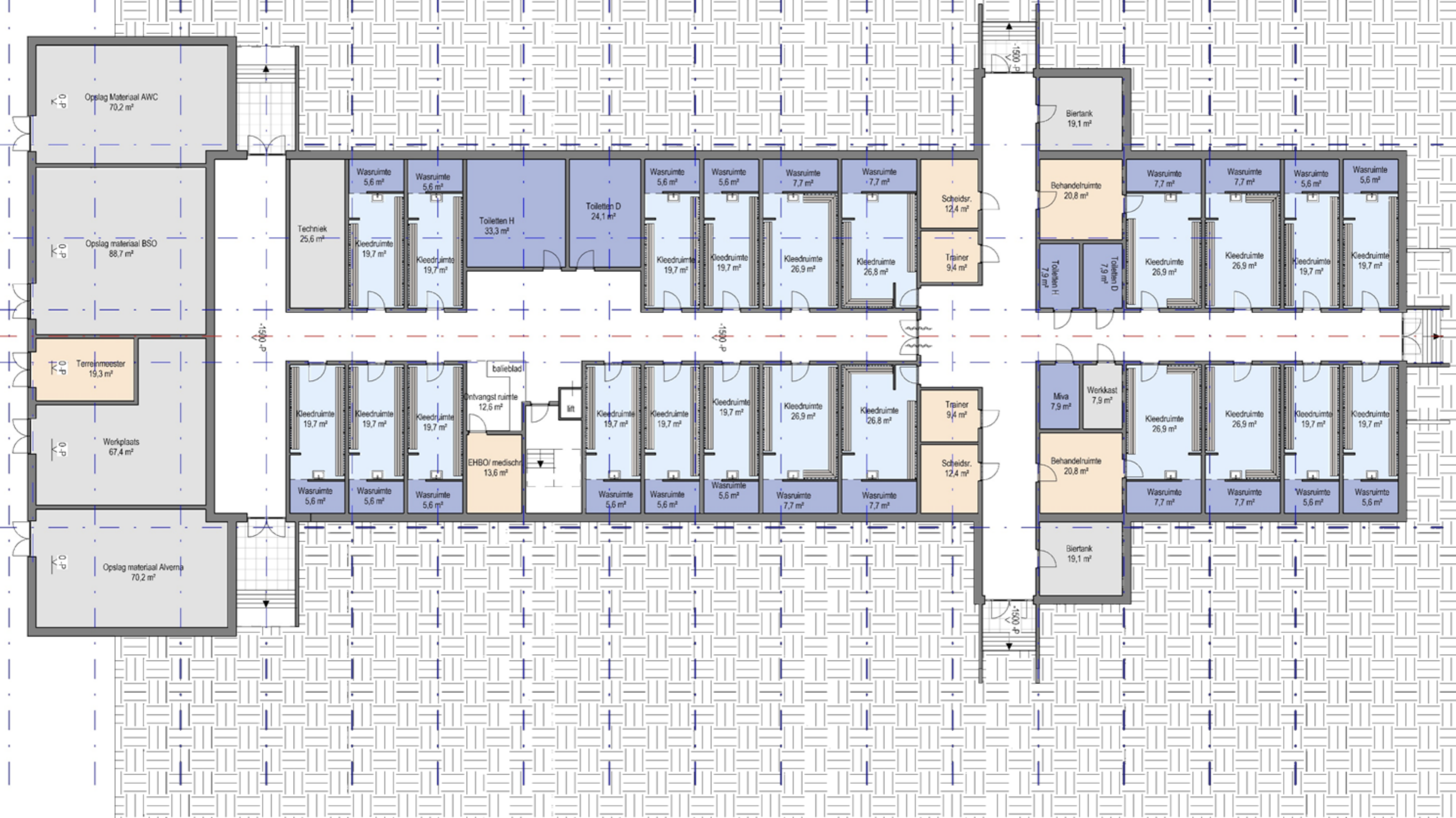
- Opheffen parkeervoorziening
- Parkeren op maaiveld
- (half)overdekt parkeren
- Autowegen
- Fietspaden
- Wandelroutes
- Bestaande wegen
- Nieuwe/aangepaste wegen
- Toe te voegen fietspaden
- Toe te voegen wandelpaden
- Knip in auto-ontsluiting

- 1** Centraal parkeerterrein sportaccomodaties
- 2** Bosweg voor fietsers vanaf Havenweg
- 3** Doorzetten Sint Jorispad als fietspad
- 4** Doorzetten wandelpad langs woningbouw Klein Canada
- 5** Mogelijkheid voor (voetgangers)ingang voor inwoners Alverna
- 6** Fietsaansluiting toevoegen naar Maaswaal college
- 7** Fiets- en wandelverbinding maken richting station Wijchen

Multifunctioneel sportpark

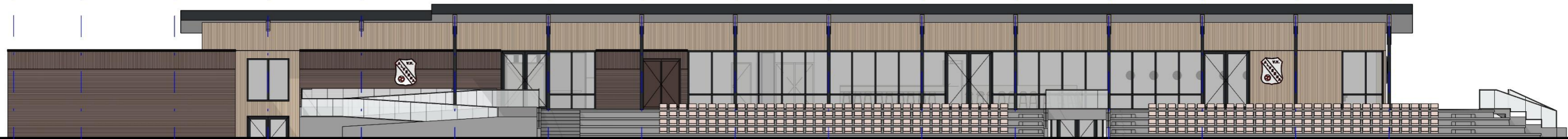




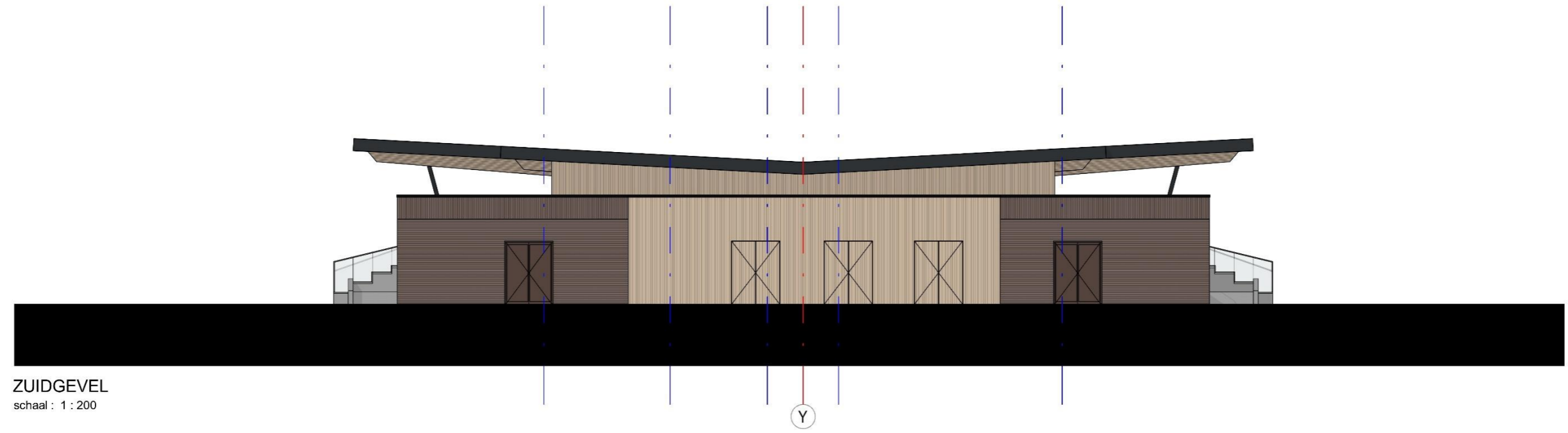




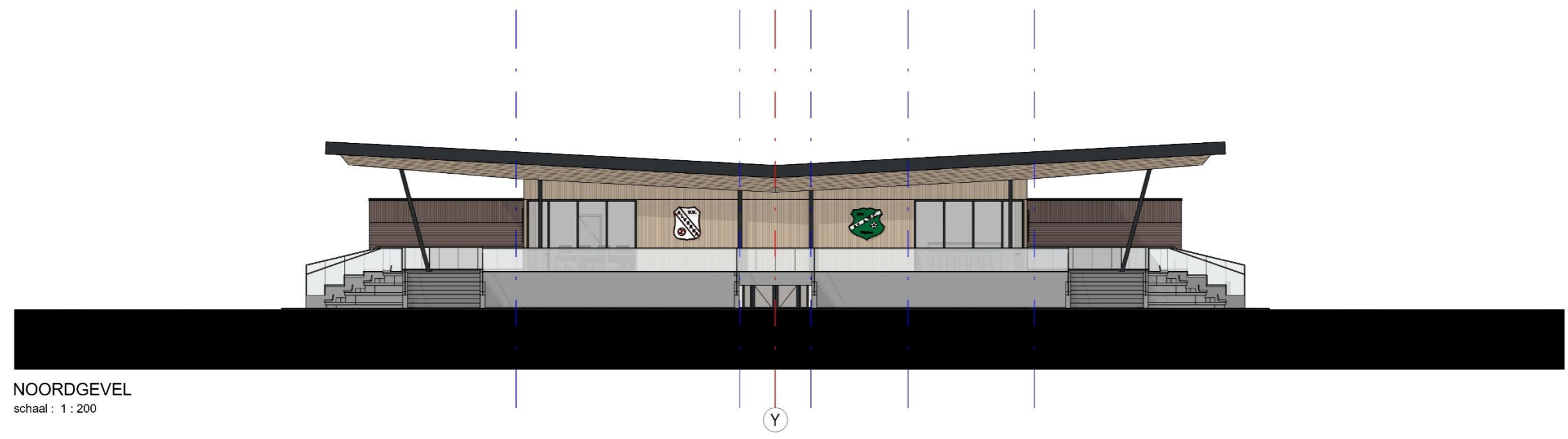
WESTGEVEL
schaal : 1 : 200



OOSTGEVEL
schaal : 1 : 200



ZUIDGEVEL
 schaal : 1 : 200



NOORDGEVEL
 schaal : 1 : 200





240770
4 DECEMBER 2025

VOORONTWERP
CONCEPT IMPRESSIE CLUBGEBOUW SV AWC & SC ALVERNA

 **croonenarchitecten**



240770
4 DECEMBER 2025

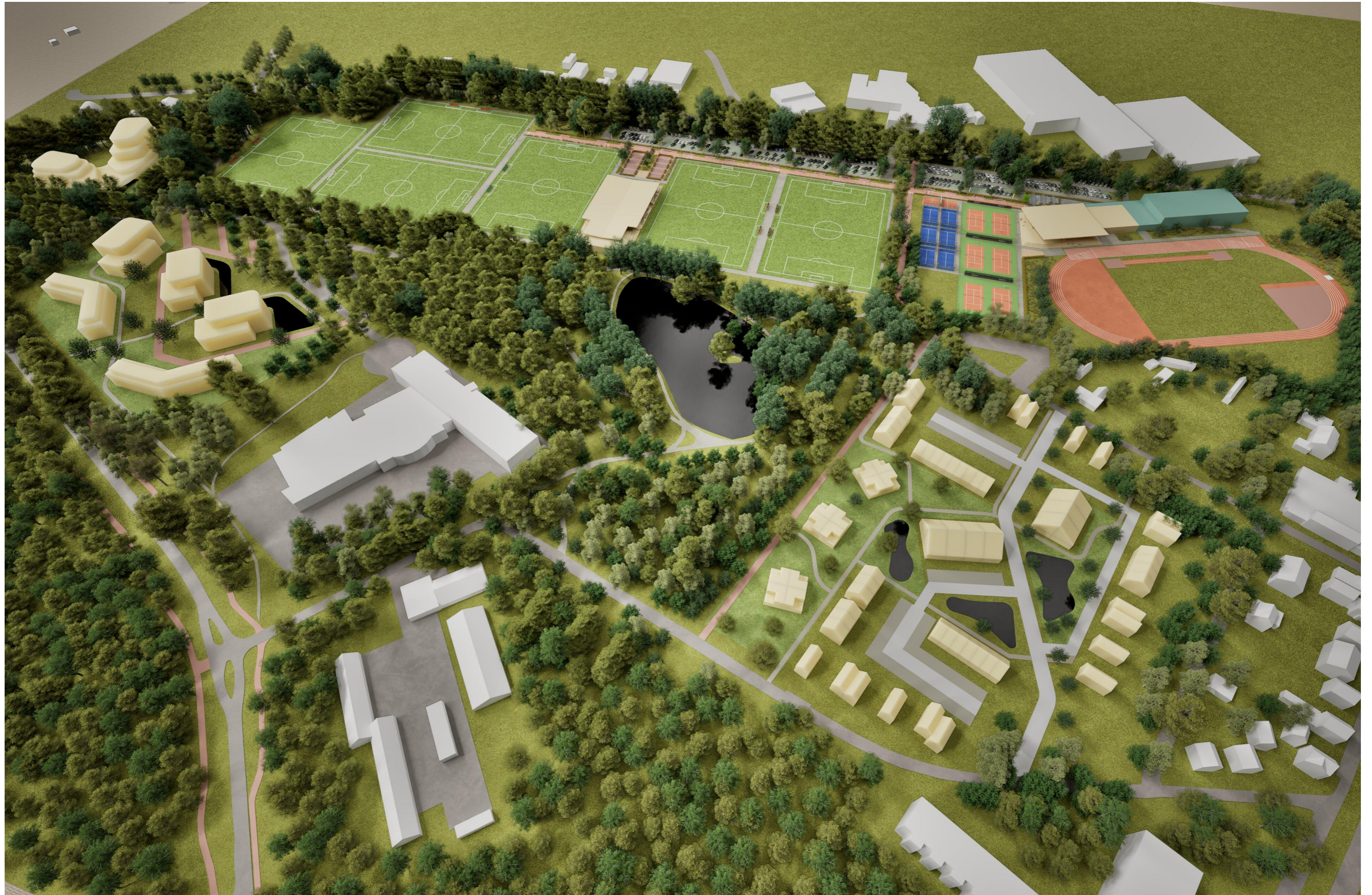
VOORONTWERP
CONCEPT IMPRESSIE CLUBGEBOUW SV AWC & SC ALVERNA

 **croonenarchitecten**



240770
4 DECEMBER 2025

VOORONTWERP
CONCEPT IMPRESSIE SPORTBOULEVARD



S.V. A.W.C. op weg naar nieuw sportpark 'Havenweg-Leemweg'

Steun jij ook deze stap naar de toekomst? Laat het weten!

- 1. Wij willen de stap naar het nieuwe sportpark maken en waar mogelijk samenwerken met AV Wijchen, SC Alverna en AWC.*
 - 2. Wij willen daarvoor het voorlopig ontwerp van gebouw + indeling sportpark verder uitwerken.*
 - 3. Wij willen de stap naar het nieuwe sportpark definitief maken wanneer er goede (financiële) afspraken zijn gemaakt.*
- De gemeenteraad besluit in januari 2026 of de Gebiedsontwikkeling Havenweg-Leemweg mogelijk is.*
 - Bij positief besluit werken we de ontwerpen verder uit en maken we definitieve (financiële) afspraken.*



SPORTPARK

HAVENWEG-LEEMWEG

GEMEENTE WIJCHEN



OPDRACHTGEVER

Gemeente Wijchen
contactpersoon:
Nick Bos

ARCHITECT

Croonen architecten
contactpersonen:
Bram van Oosteren & Eric van Beuningen
Heyendaalseweg 121
6525 AJ Nijmegen
T. 024 354 02 22
E. postbus@croonenarchitecten.nl
WWW.CROONENARCHITECTEN.NL

